



1917 – 2017

# 100 JAHRE CLOU



## **SEIT 100 JAHREN EXPERTEN FÜR SCHUTZ UND SCHÖNHEIT**

Unsere Produkte geben Holzoberflächen Glanz und Schönheit, Schutz und lange Haltbarkeit. Dafür ist der schönste Beweis, dass auch unsere Kundenbeziehungen besonders lange haltbar waren und sind, oft ,für immer! So sind wir in den vergangenen 100 Jahren mehr und mehr zu einem vertrauten, besonders kundenfreundlichen und innovativen Partner der Handwerker und Heimwerker geworden. In Deutschland, vielen weiteren Ländern Europas und sogar in Asien und Afrika. Denn Handwerker machen immer wieder die Erfahrung: Mit CLOU wird die Arbeit einwandfrei und gut.



Alfred Clouth  
Geschäftsführer



04 |

**Qualitätsprüfung** Im Labor wird die Zusammensetzung jeder einzelnen Produktion genau geprüft. Kein Produkt verlässt jemals das Werk, ohne dass die Qualität zuvor bestätigt wurde.



# DIE HÖCHSTE QUALITÄT

Weil auch Sie nur daran gemessen werden

Qualität ist für CLOU eine Selbstverständlichkeit. Mit den Jahren entstand daraus ein internes Qualitätsmanagement, verbunden mit festgelegten Strukturen und fortschrittlichen Technologien. Heute betreffen unsere Qualitätsprozesse jeden Punkt unserer Produktion – von der Herstellung der Rezepturen in unseren Labors bis hin zur Abfüllung. In der Produktion sind alle Maschinen und Steuerungen auf modernem Stand. Dort können wir sowohl Kleinmengen mit wenigen Kilogramm als auch Produktionsansätze im Großformat herstellen. Und in der Qualitätskontrolle wird jede Charge noch einmal genau nachgemessen. Alles nur, damit auch Sie gute Arbeit abgeben können.

„CLOU hat in den vergangenen 15 Jahren dank neuer Technologien die Qualität noch weiter erhöhen können. Die Zahl der Reklamationen durch Kunden liegt heute praktisch bei null.“  
Sylka Bermoser, Leiterin Qualitätsprüfung



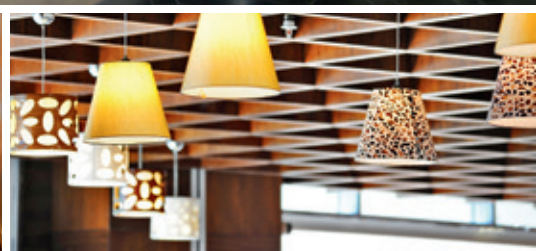
# DIE GANZE SKALA

## Weil Profis jeden Tag einen anderen Job haben

Unsere einzigartig umfangreiche Produktpalette spiegelt die faszinierende Vielfalt der Wünsche unserer Kunden aus dem holzverarbeitenden Handwerk. Ob hohe oder niedrige Beanspruchung, drinnen oder draußen, glänzend, matt oder effektiv, für einen natürlichen Eindruck oder für Polituren mit makellos glatter Oberfläche, für unterschiedlichste Hölzer, zum Reparieren und Retuschieren – für alle denkbaren Anforderungen und Aufgaben stellen wir heute über 700 Basisprodukte her und die Beizen, Lacke, Lasuren und Öle wiederum in jeder gewünschten farblichen Variante. Und künftig kommen noch weitere Produkte hinzu, denn: Wir bleiben weiterhin innovativ und entwickeln ständig neue Möglichkeiten, mit denen Sie Holzoberflächen schützen und veredeln können.

06 |

**Vielfalt** Auf Grund unserer jahrzehntelangen Erfahrung mit Beizen, Lacken, Lasuren, Ölen und Wachsen ist CLOU heute führend bei der Herstellung exakter Spezifikationen für alle denkbaren Verarbeitungsziele.





„Der Umfang unseres Produktkataloges ist einmalig, doch er ändert sich mit der Zeit. So werden viele neue Lacke auf Wasserbasis entwickelt, welche die lösemittelbasierten Produkte nach und nach vollständig ersetzen.“

Dr. Achim Völker, Leiter Produktentwicklung





**Ökologie im Produkt** Viele CLOU-Produkte sind mit anerkannten Gütesiegeln ausgezeichnet, wie zum Beispiel dem Blauen Engel oder den Überwachungszeichen für die Einhaltung verschiedener DIN-Prüfnormen.

# DIE REINE VERANTWORTUNG

## Weil Sie saubere Arbeit leisten wollen

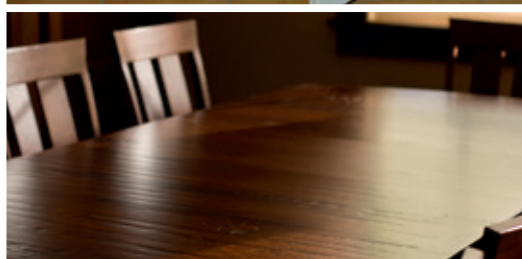
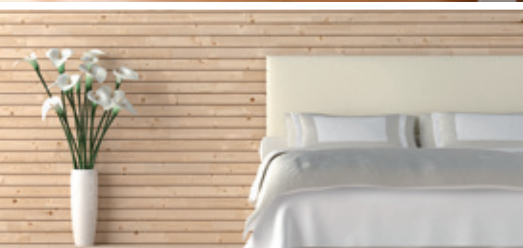
Bereits seit 30 Jahren entwickeln wir wasserverdünnbare Systeme. Schon so lange sind Umwelt- und Gesundheitsschutz ein gleichberechtigtes Ziel unserer Unternehmensentwicklung und unserer täglichen Arbeit. Seit Einrichtung des Umweltreferats im Jahr 1993 haben wir ökologische Grundsätze tief in unserer gesamten Organisation verankert und eine Fülle von Verbesserungen umgesetzt: Vom akribisch genauen Emissionsschutz über die Abfallvermeidung bis hin zur umweltfreundlichen Energieversorgung tun wir alles, um Rohstoffe zu sparen, die Arbeitssicherheit zu erhöhen und Produkte nach Möglichkeit in ökologischer Qualität anzubieten. Oft gehörten wir in den letzten zwei Jahrzehnten zu den Vorreitern im engagierten Umweltmanagement, zum Beispiel als Gründungsmitglied der Umweltallianz Hessen im Jahr 2000.





„Bereits seit 1997 sind wir nach EMAS zertifiziert, darüber hinaus aber auch nach ISO 14001. Bei den Emissionskriterien, dem Energieverbrauch, dem Recycling, der Verwendung gefährlicher Stoffe – überall wurden seitdem teilweise spektakuläre Verbesserungen erreicht – jährlich geprüft, gemessen und bewiesen.“

Sascha Bosche, Leiter Arbeits- und Umweltschutz





10 | **Anwendungstechnische Beratung** CLOU unterstützt Industrie, Handwerk und Händler mit über 30 Experten im Vertrieb. Haben Sie Fragen zur Anwendung oder müssen Sie ein bestimmtes holztechnisches Problem lösen, sind wir für Sie da.





„Mit einem so breiten und so guten Angebot macht es Spaß, mit Kunden zu sprechen und sie zu beraten. Die Lösungskompetenz, die wir vermitteln, ist eben wirklich glaubwürdig.“  
Floyd Hurd, Vertriebsleiter

11

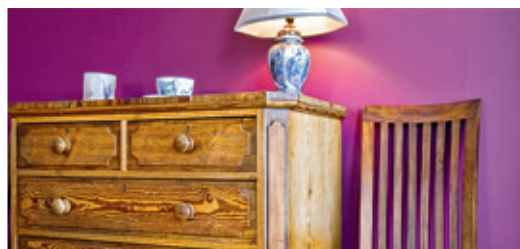
# DIE VOLLE UNTERSTÜTZUNG

Weil Sie wollen, dass Ihre Arbeit gelingt

Unsere Kunden erleben CLOU nicht nur als Hersteller von exzellenten Produkten, sondern als servicebereiten Partner des anspruchsvollen Tischler- und Schreiner-Handwerks. Wir orientieren uns durchgängig am Bedarf unserer Kunden und ihren Wünschen und entwickeln dafür praxisgerechte Lösungen. Mit unserer Servicekultur zeigen wir, dass wir Handwerker und ihre Aufgaben wirklich verstehen. Unsere fachkundigen Mitarbeiter beraten Sie auch vor Ort, unterstützen Sie bei der Umsetzung jeder benötigten Variante und jeder gewünschten Menge. Den i-Punkt setzen wir mit unserem regionalisierten Vertrieb und unserer modernen Logistik, die mit dazu beiträgt, dass wir Lieferversprechen mit maximaler Zuverlässigkeit einhalten.



**International und innovativ** CLOU Produkte werden weltweit geschätzt. Stark vertreten sind wir zum Beispiel auch in Südafrika, Namibia, Malaysia oder Korea. Gleichzeitig bringen wir immer wieder bahnbrechende Neuerungen auf den Markt wie in jüngster Zeit CLOUCRYL Nano-Finish mit antibakterieller Wirkung oder den ersten Pinselreiniger ohne gesundheitsschädliche Lösungsmittel.



# DIE LANGE GESCHICHTE

Weil Können und Kompetenz weiter wachsen müssen

1917 gründet Alfred Clouth die Firma mit zwei Mitarbeitern in Frankfurt am Main. Sechs Jahre später erfolgt der Umzug nach Offenbach. Mitarbeiterzahl, Kompetenz und Produktpalette wachsen. Nach dem Weltkrieg muss die Firma jedoch noch einmal neu starten. Die zweite Generation lässt danach CLOU zu einer großen und bekannten Marke heranreifen. Aufgrund der branchenweit anerkannten Fachkompetenz vertraut der Henkel-Konzern 2006 den Schreiner-Vertrieb der bekannten Marken Pattex und Ponal der Alfred Clouth Lackfabrik an. 2008 wird auch die ASUSO GmbH Teil der CLOU-Familie. Mit der Mehrheitsbeteiligung bei dem Hersteller hochwertiger Naturprodukte für die Holzveredelung unterstreicht CLOU, dass Umweltfreundlichkeit zum Unternehmenskern gehört – jetzt und in Zukunft.

„Seit 100 Jahren wurde bei CLOU nie eine einzige kurzfristige Entscheidung gefällt. Das ist das, wofür die Familie Clouth steht und wodurch dieses Unternehmen durch alle Phasen immer wieder gewachsen ist, stärker wurde und sich das Vertrauen von Handwerkern, Heimwerkern und Gesellschaft verdient hat.“  
Alfred Clouth, Geschäftsführer und Enkel des Firmengründers





## CLOU IM ÜBERBLICK

**1917** Alfred Clouth gründet die Firma in Frankfurt am Main mit 2 Mitarbeitern | **1923** Umzug nach Offenbach | **1939** 50 Mitarbeiter | **1945** Fabrik zerstört, Neustart mit 2 Mitarbeitern | **1950** Die Ballenmattierung CLOU 500 erobert den Markt | **1951** Die Söhne des Gründers übernehmen nach seinem Tod gemeinsam die Unternehmensleitung | **1970** Clou Monosiegel startet seine Erfolgsstory | **1978** 280 Mitarbeiter und zahlreiche neue Produkte | **1981** Der Enkel des Firmengründers baut als Betriebsleiter das neue Werk | **1997** Erstmalige Teilnahme am Umweltaudit EMAS | **1998** Alfred Clouth übernimmt die Geschäftsführung | **2000** CLOU ist Gründungsmitglied der Umweltallianz Hessen | **2004** Clou bringt einen revolutionären, antibakteriell wirkenden Wasserlack auf Basis Nanotechnologie heraus und erhält dafür den Hessischen Innovationspreis | **2005** Gründung der Tochtergesellschaft CLOU Polska | **2006** Henkel vertraut CLOU den Vertrieb von Ponal und Pattex an | **2008** Mehrheitsbeteiligung an der ASUSO GmbH und Vertriebsübernahme der Almarit Lacke GmbH | **2011** Eröffnung der Niederlassung CLOU South Africa in Johannesburg | **2017** CLOU wird 100 – mit über 700 Produkten und Vertrieb in ganz Europa und vielen Ländern Asiens und Afrikas ist das Unternehmen innovativer, umweltfreundlicher und stärker als je zuvor in seiner Geschichte

**„Ich bin immer wieder selbst verblüfft, dass ich von CLOU einfach alles bekomme, was ich an Lacken, Lasuren, Beizen, Ölen und so weiter brauche. Wirklich alles. So ein breites Programm finde ich nirgends sonst.“**

Stefan Füller, Ernst Markmiller GmbH, Deggendorf

**„Unser Familienunternehmen legt großen Wert auf eine enge partnerschaftliche Beziehung zu den Kunden und Lieferanten. Qualifizierte Beratungen, gemeinsame Lösungsfindungen und pünktliche Auslieferungen sind für uns selbstverständlich. Hierzu vertrauen wir seit vielen Jahren auf das Team von CLOU, das uns als verlässlicher Partner kompetent zur Seite steht. CLOU bietet mir gute Beratung und schnelle Lieferung. Und falls ich Unterstützung benötige, ist ein Oberflächen-Spezialist in kürzester Zeit vor Ort.“**

Sascha Meuten, C.W. Meyer GmbH & Co. KG, Oldenburg

**„Der Service ist so, dass ich merke, die verstehen Handwerker. Das hat man ja nicht überall. Die Lieferungen von CLOU kommen immer termingerecht, eher noch etwas früher.“**

Dietmar Pott, Wulf Kappes Tischlereibedarf OHG, Hamburg

**„Als Mitglied der Umweltgemeinschaft des Tischler und Schreinerhandwerks verwenden wir ausschließlich umweltverträgliche Materialien und sind bei jedem Arbeitsschritt darauf bedacht, Umweltbelastungen zu vermeiden. Mit CLOU haben wir den idealen Partner, der zu dieser Unternehmens-Philosophie passt und die entsprechenden Lacke liefert. Die Umwelterklärung steht im Netz, da finde ich alle wichtigen Informationen.“**

Thomas Maul, Tischlerei Maul, Freiensteinau



**Alfred Clouth Lackfabrik GmbH & Co. KG**

Otto-Scheugenpflug-Straße 2  
63073 Offenbach am Main

[www.clou.de](http://www.clou.de)

Telefon: 069-89007-0

E-Mail: [info@clou.de](mailto:info@clou.de)

**CLOU®**